





QUE TODA LA COSTA BLANCA ESTÁ LLENA DE LUGARES MARAVILLOSOS, ES ALGO QUE TODO EL MUNDO SABE.

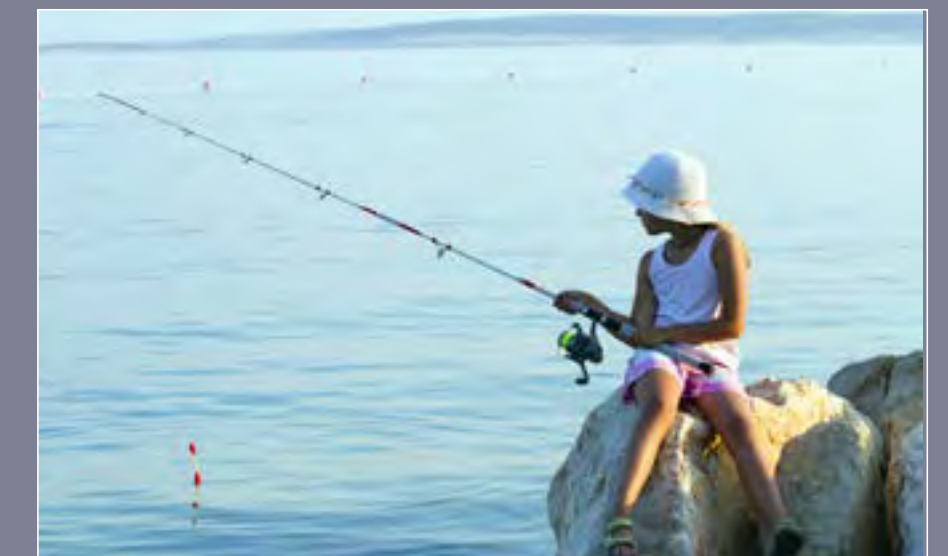
PERO SI HAY UN SITIO VERDADERAMENTE ENCANTADOR, ES SIN DUDA VILAJYOSA. EL PUEBLO DE PESCADORES QUE COLOREABAN SUS CASAS PARA PODER DISTINGUIRLAS DESDE EL MAR, ES HOY UN DESTINO DE TURISMO RESIDENCIAL ÚNICO EN TODA LA COSTA MEDITERRÁNEA.





VILLAJOYOSA TIENE ZONAS DE COSTA POCO POBLADAS, DONDE AÚN ES POSIBLE ENCONTRAR PEQUEÑAS CALITAS EN LAS QUE DISFRUTAR CON TODA LA TRANQUILIDAD DEL MUNDO.

EL PROMONTORIO DE LA MALLAETA SE ELEVA SUAVEMENTE SOBRE EL MAR, OFRECIENDO UNAS VISTAS EXCEPCIONALES. EN ÉL SE ERIGIÓ SU TORRE VIGÍA QUE DOMINA TODA LA COSTA. AL PIE DE ESTA COLINA Y JUNTO AL MAR, SE EMPLAZARÁ EL MIRADOR DE LA MALLAETA.





ES UN NUEVO CONJUNTO RESIDENCIAL DE 70 VIVIENDAS, DONDE TODO AQUEL QUE SEPA DISFRUTAR DE LA VIDA, ENCONTRARÁ MÁS DE UNA BUENA RAZÓN PARA RESIDIR EN ÉL.

AL LADO DEL MAR, ABIERTO AL CIELO Y A LOS PAISAJES QUE NOS OFRECE EL MEDITERRÁNEO, DISPONDRÁ DE TODO LO NECESARIO PARA CREAR UNA PEQUEÑA COMUNIDAD DE GENTE CON GUSTO POR LA TRANQUILIDAD, LOS ESPACIOS ABIERTOS Y LA ACTIVIDAD FÍSICA.



SI VA A VIVIR EN LA COSTA MEDITERRÁNEA, NECESITARÁ UNA CASA QUE APROVECHE SU LUZ, SU CLARIDAD Y SU BRISA. ASÍ ESTÁN PROYECTADAS LAS VIVIENDAS DEL MIRADOR DE LA MALLAETA. ABIERTAS A GRANDES TERRAZAS DONDE VIVIR LA MAYOR PARTE DEL AÑO, CON ESPACIOS INTERIORES DIÁFANOS DONDE LA VIDA DIARIA FLUIRÁ CON FACILIDAD. CASAS PARA UNA CONVIVENCIA RELAJADA, PARA EL DÍA A DÍA DE UNA FAMILIA Y, ADEMÁS, PODER RECIBIR AMIGOS Y COMPARTIR CON ELLOS EL ESPÍRITU ACOGEDOR Y CORDIAL DE ESTA TIERRA.



VIVIENDAS DE TRES DORMITORIOS



SU CASA TIENE QUE SER ACOGEDORA, SEGURA, Y CONFORTABLE. IGUALMENTE, DEBE OFRECERLE LA POSIBILIDAD DE DESARROLLAR TODAS SUS INICIATIVAS E INQUIETUDES FELIZMENTE JUNTO A LOS SUYOS.

UNA CASA EN EL MIRADOR DE LA MALLAETA ES UN PERFECTO REFLEJO DE ESTA IDEA.

ÉSTA ES UNA DE LAS VIVIENDAS DE TRES DORMITORIOS DONDE LA AMPLITUD DE LAS ESTANCIAS, LA LUMINOSIDAD Y LA RACIONALIDAD EN LA DISTRIBUCIÓN CREAN UN ESPACIO IDÓNEO PARA LA VIDA DE FAMILIA.



LOS ESPACIOS PRIVADOS DE UNA CASA TIENEN QUE ACOGER LA INTIMIDAD, EL DESCANSO Y LA SERENIDAD.

LAS HABITACIONES DEL MIRADOR DE LA MALLAETA, AL ESTAR ABIERTAS A LA LUZ Y EL PAISAJE DE VILLAJYOUSA, SON ESTANCIAS IDEALES PARA ESTA FINALIDAD.

DORMITORIOS PRINCIPALES CON BAÑO INTEGRADO Y AMPLIOS ARMARIOS. TODO UN ESTÍMULO PARA A LA IMAGINACIÓN DE UN INTERIORISTA QUE QUIERA CONVERTIRLAS EN UN ESPACIO ORIGINAL Y ÚNICO.

LAS OTRAS HABITACIONES DE LA CASA OFRECEN UN AGRADABLE ESPACIO DONDE DESCANSAR O, SI LO PREFIEREN, INSTALAR UN DESPACHO O UN ESTUDIO.

ÁTICOS DE TRES DORMITORIOS CON TERRAZA SOLARIUM



SI HA DECIDIDO VIVIR JUNTO AL MAR MEDITERRÁNEO, HAGA TODO LO POSIBLE PARA DISFRUTAR DE ÉL. ¿POR QUÉ NO TENER UNA TERRAZA SOLARIUM? UNA AMPLIA ESTANCIA BAJO EL CIELO DONDE DISPONER DE ESPACIOS PARA TOMAR EL SOL, DESCANSAR, RELAJARSE O TENER UN COMEDOR DIFERENTE, DONDE UNA CENA CON LOS AMIGOS SERÁ UNA AUTÉNTICA FIESTA.

LOS ÁTICOS DEL MIRADOR DE LA MALLAETA LE OFRECEN LA POSIBILIDAD DE AÑADIR A SU CASA UN ESPACIO ABIERTO, PARA DISFRUTAR DE OTRO TIPO DE VIDA.

LOS ÁTICOS DEL MIRADOR DE LA MALLAETA LE OFRECEN LA POSIBILIDAD DE AÑADIR A SU CASA UN ESPACIO ABIERTO, PARA DISFRUTAR DE OTRO TIPO DE VIDA.

VIVIENDAS DE DOS DORMITORIOS



LOS ESPACIOS ESENCIALMENTE FUNCIONALES DE MIRADOR DE LA MALLAETA HAN SIDO DISEÑADOS CON SOBRIEDAD Y ELEGANCIA. DE ESTE MODO, EL USUARIO PODRÁ CONVERTIRLOS EN UN LUGAR PERSONAL, DEJANDO SU IMPRONTA EN LOS PEQUEÑOS DETALLES DE DECORACIÓN Y EQUIPAMIENTO. ES ASÍ COMO UNA CASA DEJA DE SER UNA CONSTRUCCIÓN PARA CONVERTIRSE EN UN HOGAR.



MEMORIA DE CALIDADES

CIMENTOS Y ESTRUCTURA



SEGURIDAD

Cimentación superficial por medio de losa de cimentación. Estructura de hormigón armado, calculada según normativa vigente y forjados bidireccionales reticulares que aportan estabilidad al edificio.

FACHADA



BELLEZA

Para dotar de belleza elegimos una fachada de mortero monocapa en combinación de color blanco con gris antracita. Para garantizar la confortabilidad en el interior de las viviendas, la fachada se compone de una hoja exterior de ladrillo cerámico con acabado exterior de mortero monocapa y enfoscado de cemento por la cara interior, aislamiento térmico a base de paneles de lana mineral; y hoja interior de trasdosado de placa de cartón yeso de 15 mm sobre perfilera metálica con montantes cada 40 cm. Además, se complementa la fachada con celosía de chapa perforada a base de perforaciones redondas de tamaño medio a 60° en color gris antracita.

CUBIERTA



CALIDAD

Cubiertas planas transitables privadas pavimentadas con baldosas de gres porcelánico efecto madera modelo Greenwich Taupe 20x120 de Pamesa o similar. En el garaje, una cubierta transitable, de tipo invertida; con capa de hormigón celular para formación de pendientes, impermeabilización con doble lámina no adherida tipo LBM-24 FV de oxiasfalto en caliente, lámina de geotextil y acabado con solado de gres de exterior.

TABIQUERÍA



PAZ

Tabiquería interior con doble placa de cartón yeso de 13 mm sobre perfilera metálica y aislamiento interior de lana de roca. En cocinas, baños y cuartos húmedos con revestimientos cerámicos se colocará placa de cartón yeso con protección WR de 15mm.

Separaciones entre viviendas, y entre viviendas y zonas comunes con fábrica de ladrillo perforado y trasdosado de placa de yeso de 15 mm sobre perfilera metálica con aislamiento interior de lana de roca.

Fábrica de ladrillo hueco doble en trasteros, enfoscado con mortero de cemento.

PAVIMENTOS

En la vivienda, un solado de gres porcelánico efecto madera modelo Greenwich Taupe 20x120 de Pamesa o similar, situado en todas las estancias, excepto baños, que cuentan con baldosa cerámica Dream Marfil 31x31 de Pamesa o similar (principal) y baldosa cerámica modelo Medici Marengo 30x30 de Pamesa o similar (secundario). Para las zonas comunes: solado de gres en trasteros y cuartos técnicos. Solado de mármol en zaguanes, peldaños de escalera, rellanos y distribuidores de planta. Baldosa de gres de exterior en zonas comunes de la parcela y solera de hormigón fratasado en garaje con acabado en pintura epoxi.

SERENIDAD



REVESTIMIENTOS VERTICALES

Para el baño principal, revestimiento de baldosas cerámicas modelo Praia Natural 30x90 en combinación con cenefa decorativa modelo Praia Relieve Natural 30x90 de Pamesa o similar. Y para el baño secundario: Revestimiento de baldosas cerámicas modelo Polis Gris 31x60 en combinación con cenefa decorativa modelo Polis Relieve 31x45 de Pamesa o similar.

ELEGANCIA



CARPINTERÍA EXTERIOR Y CERRAJERÍA

Carpintería exterior abatible de aluminio lacado en color antracita, dimensionada según especificaciones de CTE, sistema monoblock, colocada sobre prearco de aluminio, con persiana de aluminio motorizada en dormitorios. Puertas de acceso a parcela y zonas comunes, así como cerramiento perimetral de parcela sobre muro de hormigón en acero, lacadas en el mismo color de la carpintería. Puerta de acceso a garaje en chapa de acero lacada en el mismo color de la carpintería, automatizada, con mando a distancia. Puertas de chapa lacada cortafuegos, según normativa. Puertas de chapa con rejillas de ventilación en cuartos trasteros.

ACRISTALAMIENTO

Acristalamiento doble, tipo Climalit, y vidrio de seguridad tipo Stadip en zonas comunes y zonas de vivienda requeridas.

LUZ



CARPINTERÍA INTERIOR



CALIDEZ

Las puertas de una casa son muy importantes, y queremos dotar la casa de calidez y tranquilidad: Puertas de paso lisas con pantografía horizontal, con interior macizo en aglomerado de baja densidad o DM, y acabado exterior lacado en color blanco con herrajes en acero inoxidable. Armarios empotrados tipo block, con balda y maletero, con acabado interior similar a la puerta, y puertas abatibles o correderas. Puerta de acceso a vivienda acorazada, marca Dierre modelo Sparta o similar, revestida en el mismo material que las puertas de paso, con cerradura de seguridad, sistema de apertura mediante pomo exterior y manivela interior y dotada de mirilla óptica.

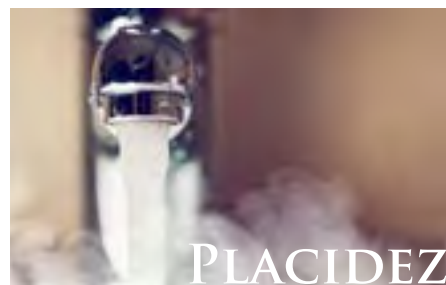
FONTANERÍA Y SANEAMIENTO



CALMA

Instalación de saneamiento en viviendas y zonas comunes en PVC según normativa. Instalación de saneamiento colgado en sótano en PVC según normativa. Instalación de abastecimiento interior en tubería multicapa.

AGUA CALIENTE SANITARIA Y CLIMATIZACIÓN



PLACIDEZ

Sistema de producción de agua caliente sanitaria y climatización mediante aerotermia, cumpliendo exigencias de energía renovable del CTE. Termostato digital por vivienda. Climatización por aire (frío y calor), con conducto de fibra, tuberías frigoríficas con aislamiento, rejillas de impulsión y retorno de aluminio; con salidas en salón y dormitorios.

APARATOS SANITARIOS Y GRIFERÍA



CONFIANZA

Sanitarios baño principal: Inodoro serie DuraStyle de Duravit. Lavabo de la serie DuraStyle de Duravit encastrado en encimera de madera y plato de ducha de la serie D-Code de Duravit con mampara. Sanitarios baño secundario: lavabo de la serie D-Code de Duravit con mueble de cajón en color blanco. Inodoro serie DuraStyle de Duravit y bañera* de acero esmaltado. Griferías de la casa alemana Hansgrohe o similar. En las duchas, monomando termostático con columna de la marca Hansgrohe o similar. En las bañeras, griferías de la marca Hansgrohe o similar.

(* En las viviendas de 2 dormitorios (tipos A,B,C,D,E,J y K) el baño secundario irá dotado con plato de ducha de la serie D-Code de Duravit o similar en lugar de bañera.

ELECTRICIDAD Y TELECOMUNICACIONES

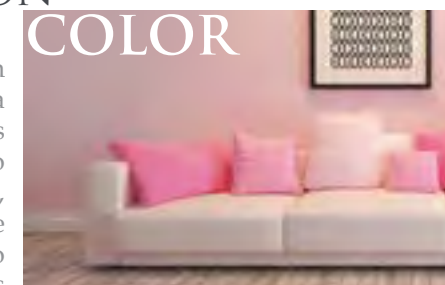
Mecanismos en blanco serie BTICINO LIVINLIGHT placa cuadrada. Tomas de TV y teléfono en salón, cocina y dormitorios. Videopuerto automático con terminal en recibidor. Instalación de antena colectiva para TdT. Detectores de presencia en portales, vestíbulos de planta y garaje. Instalación de electrificación elevada de acuerdo al REBT.



DIVERSIÓN

DECORACIÓN Y PINTURA

Decoración de portales en combinación con mármol y espejos. Pintura plástica lisa en vivienda, color suave en paramentos verticales y color blanco en techos. Falso techo de placas de cartón yeso en vestíbulos, cocina, baños, pasillos y zonas de paso de instalaciones y climatización. Y en el baño secundario, se colocará falso techo de placas de escayola desmontable.



COLOR

EQUIPAMIENTO DE COCINA

Cocina equipada con muebles altos y bajos de gran capacidad. Encimera de Cuarzo Blanco o similar. Equipadas con fregadero de acero inoxidable de 1 cubeta de Teka o similar, placa de inducción Balay 3EB815L o similar, campana extractora integrada en el mobiliario de cocina, horno eléctrico Balay 3HB518XF o similar, lavavajillas integrado Balay 3VF301NP o similar y frigorífico integrado Balay 3KIB4860.



FAMILIAR

URBANIZACIÓN Y EQUIPAMIENTO

Entrega de llave única maestreada para el acceso a zonas comunes y viviendas. Instalación de ventilación y extracción forzada de sótano, con detectores de CO2. Instalación de protección contra incendios según normativa. Sistema de encendido simultáneo del alumbrado de garajes con la apertura de la puerta. Detectores de presencia en garajes y distribuidores de planta. Piscina comunitaria con lámina de agua de 169 m² y piscina infantil integrada de 29 m² de lámina de agua ; con iluminación sumergida y dotadas de duchas y zonas ajardinadas. Zona de juego y recreo infantil. Club social para celebración de reuniones y eventos particulares. Gimnasio totalmente equipado. 2 pistas de pádel con iluminación individual de la zona de juego. Instalación de riego automático en zonas ajardinadas. Ascensores eléctricos, marca Orona o similar, con puertas automáticas en cabinas y rellanos, según normativa; frentes y embocaduras en acero inoxidable, con espejo en cabina y suelo de granito nacional.



COMUNIDAD