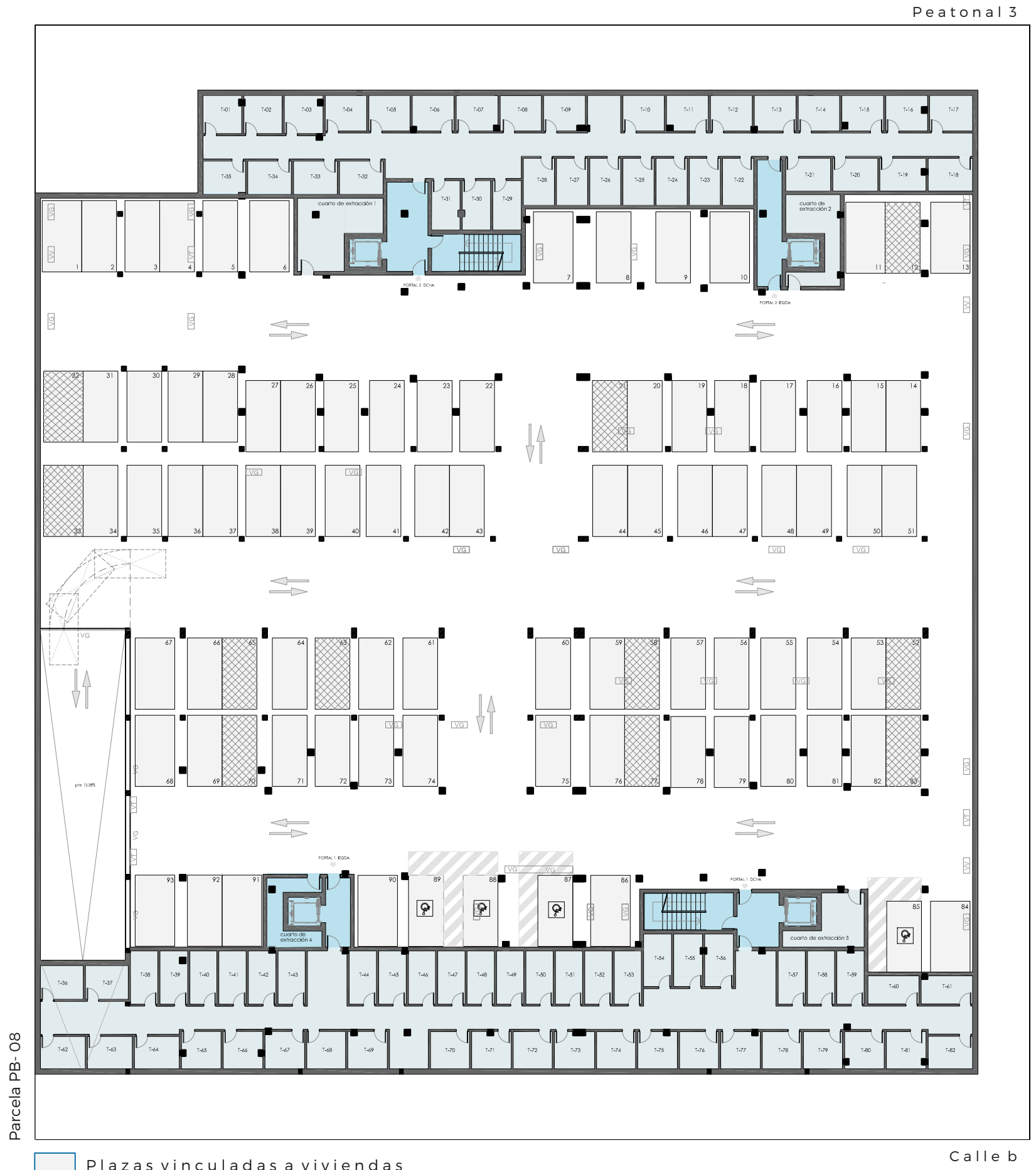


PLANTA SÓTANO  
Parcela PB-08, Sector 12, P.P Los Viveros, Valladolid



- Plazas vinculadas a viviendas
- Plazas no vinculadas a viviendas



VIVEROS IV

VIVIENDA TIPO 6.1

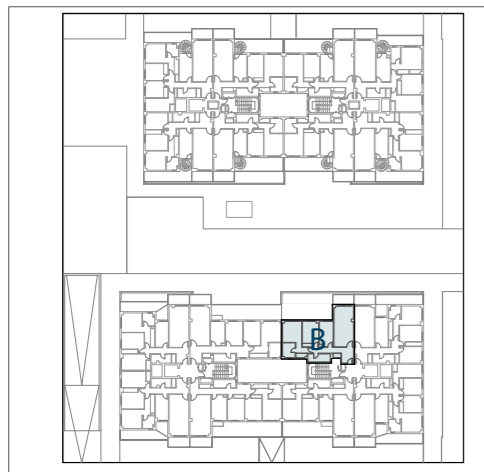
SUPERFICIE ÚTIL

Vivienda 69.95m<sup>2</sup>

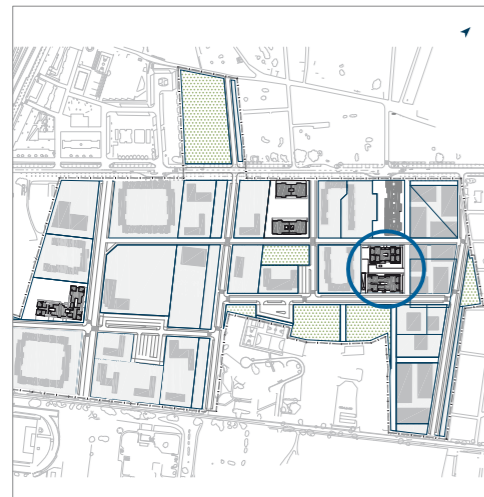
SITUACIÓN

Calle J. de Sabatini- Dcha  
Planta 1º  
Viv. B

Calle J. de la Alhambra



Calle J. de Sabatini



Parcela PB-09, Sector 12, P.P. Los Viveros, Valladolid.



- » PUERTAS LACADAS EN BLANCAS
- » PUERTA DEL SALÓN CON DOS HOJAS
- » SUELO LAMINADO GRIS Y RODAPIÉ GRIS
- » VENTANAS CON APERTURA OSCIOBATIENTE EN TODAS LAS ESTANCIAS
- » RADIADORES TOALLEROS EN BAÑOS Y ASEOS
- » INSTALACIÓN DE LUMINARIAS EN PASILLO, COCINA, BAÑO Y ASEO
- » COLOCACIÓN DE ESPEJOS EN BAÑO Y ASEO
- » FORRADO INTERIOR DE TODOS LOS ARMARIOS



Este plano está sujeto a modificaciones por motivos de carácter técnico.  
Las cotas y sus superficies son provisionales a falta de calificación definitiva.  
Todo el mobiliario, incluido el de la cocina, es meramente decorativo y no está incluido en el precio de la vivienda



# VIVEROS IV

VIVIENDA TIPO 6.4

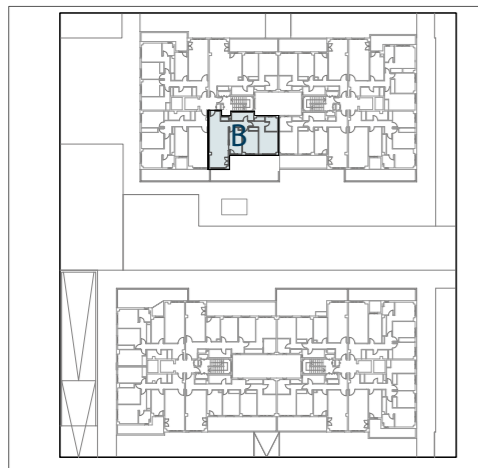
## SUPERFICIE ÚTIL

Vivienda 69.95m<sup>2</sup>

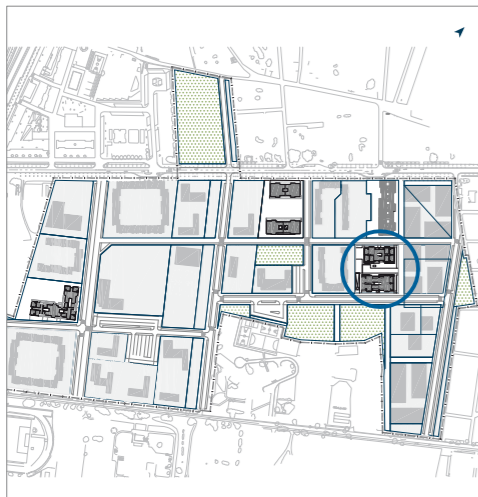
## SITUACIÓN

Calle J. de la Alhambra - Dcha  
Planta 1º  
Viv. B

Calle J. de la Alhambra



Calle J. de Sabatini



Parcela PB-09, Sector 12, P.P. Los Viveros, Valladolid.



- » PUERTAS LACADAS EN BLANCO
- » SUELO LAMINADO EN ROBLE Y RODAPIÉ EN BLANCO
- » VENTANAS CON APERTURA OSCIOBATIENTE EN TODAS LAS ESTANCIA
- » COLOCACIÓN DE ESPEJOS EN BAÑO Y ASEO
- » FORRADO INTERIOR DE TODOS LOS ARMARIOS
- » RADIADORES TOALLEROS EN BAÑOS Y ASEOS
- » INSTALACIÓN DE LUMINARIAS EN PASILLO, COCINA, BAÑO Y A SEO



Este plano está sujeto a modificaciones por motivos de carácter técnico.  
Las cotas y sus superficies son provisionales a falta de calificación definitiva.  
Todo el mobiliario, incluido el de la cocina, es meramente decorativo y no está incluido en el precio de la vivienda



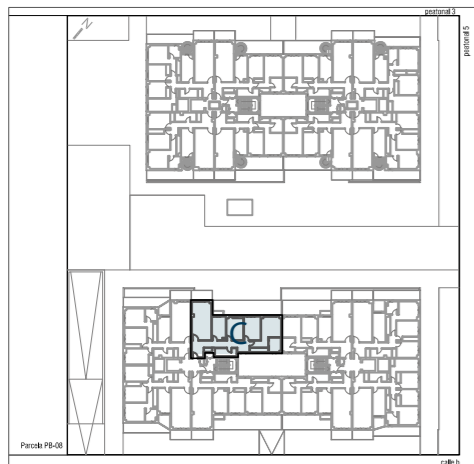
SUPERFICIE ÚTIL

Vivienda 87.95m<sup>2</sup>

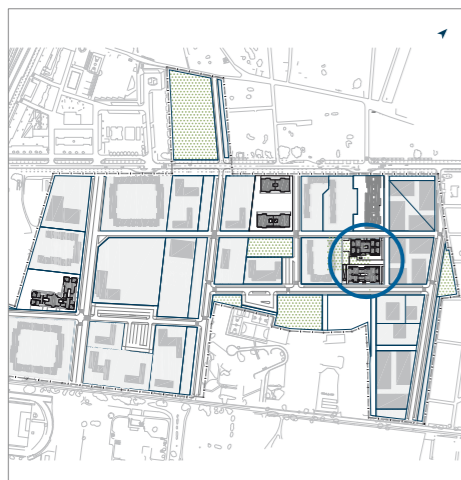
SITUACIÓN

Calle J. de Sabatini - Izqda  
Planta 4<sup>o</sup>  
Viv. C

Calle J. de la Alhambra



Calle J. de Sabatini



- » PUERTAS EN ROBLE
- » PUERTA DEL SALÓN CON DOS HOJAS
- » SUELO LAMINADO EN ROBLE
- » VENTANAS CON APERTURA OSCIOBATIENTE EN TODAS LAS ESTANCIA
- » COLOCACIÓN DE ESPEJOS EN BAÑO Y ASEO
- » FORRADO INTERIOR DE TODOS LOS ARMARIOS



Este plano está sujeto a modificaciones por motivos de carácter técnico.  
Superficies provisionales a falta de calificación definitiva.  
Todo el mobiliario, incluido el de la cocina, es meramente decorativo y no está incluido en el precio de la vivienda



# VIVEROS IV

VIVIENDA TIPO 16-T1

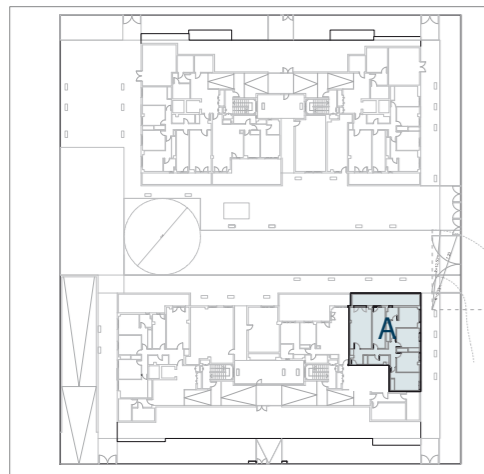
## SUPERFICIE ÚTIL

Terraza 19.20m<sup>2</sup>  
Vivienda 109.05m<sup>2</sup>

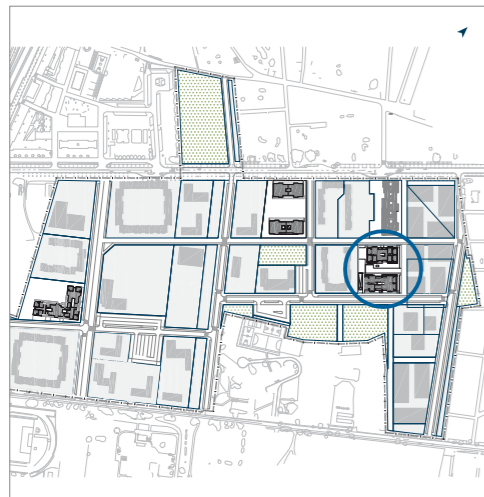
## SITUACIÓN

Calle J. de Sabatini - Dcha  
Planta Baja  
Viv. A

Calle J. de la Alhambra



Calle J. de Sabatini



Parcela PB-09, Sector 12, P.P. Los Viveros, Valladolid.



- » PUERTAS EN ROBLE
- » PUERTA DEL SALÓN CON DOS HOJAS
- » SUELO LAMINADO EN ROBLE
- » VENTANAS CON APERTURA OSCIOBATIENTE EN TODAS LAS ESTANCIA
- » COLOCACIÓN DE ESPEJOS EN BAÑO Y ASEO
- » FORRADO INTERIOR DE TODOS LOS ARMARIOS
- » RADIADORES TOALLEROS EN BAÑOS Y ASEOS
- » INSTALACIÓN DE LUMINARIAS EN PASILLO, COCINA, BAÑO Y ASEO



Este plano está sujeto a modificaciones por motivos de carácter técnico.  
Las cotas y sus superficies son provisionales a falta de calificación definitiva.  
Todo el mobiliario, incluido el de la cocina, es meramente decorativo y no está incluido en el precio de la vivienda



# VIVEROS IV

VIVIENDA TIPO 18-T1

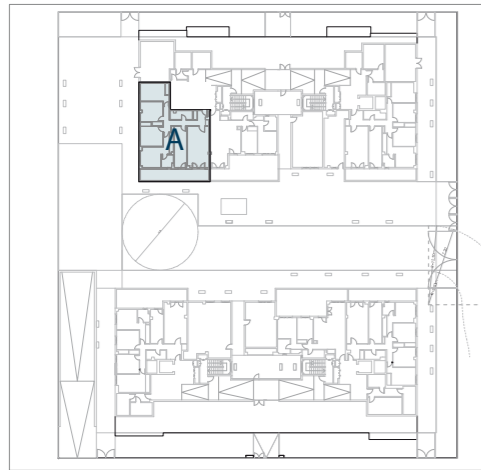
## SUPERFICIE ÚTIL

Terraza 19.60m<sup>2</sup>  
Vivienda 109.30m<sup>2</sup>

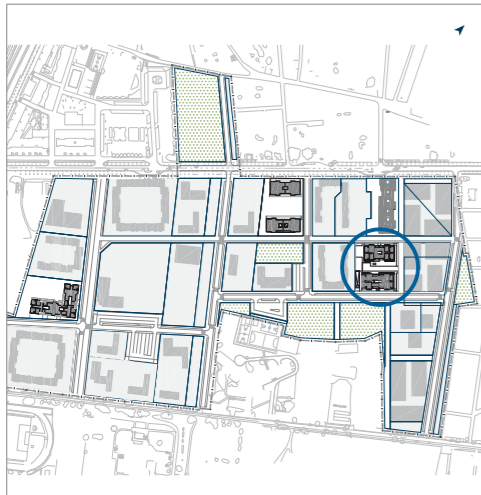
## SITUACIÓN

Calle J. de la Alhambra - Dcha  
Planta Baja  
Viv. A

Calle J. de la Alhambra



Calle J. de Sabatini



Parcela PB-09, Sector 12, P.P. Los Viveros, Valladolid.



- » PUERTAS EN ROBLE
- » PUERTA DEL SALÓN CON DOS HOJAS
- » SUELO LAMINADO EN ROBLE Y RODAPIÉ EN BLANCO
- » VENTANAS CON APERTURA OSCIOBATIENTE EN TODAS LAS ESTANCIA
- » COLOCACIÓN DE ESPEJOS EN BAÑO Y ASEO
- » FORRADO INTERIOR DE TODOS LOS ARMARIOS
- » RADIADORES TOALLEROS EN BAÑOS Y ASEOS
- » INSTALACIÓN DE LUMINARIAS EN PASILLO, COCINA, BAÑO Y ASEO



Este plano está sujeto a modificaciones por motivos de carácter técnico.  
Las cotas y sus superficies son provisionales a falta de calificación definitiva.  
Todo el mobiliario, incluido el de la cocina, es meramente decorativo y no está incluido en el precio de la vivienda



# VIVEROS IV

VIVIENDA TIPO 19-T1

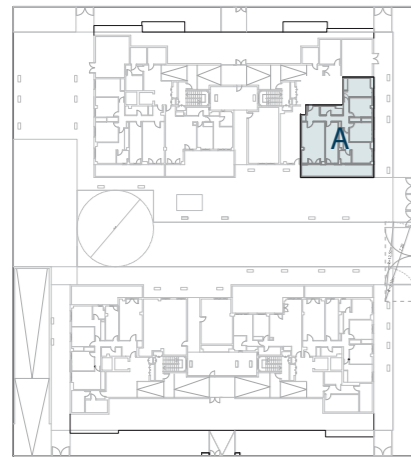
## SUPERFICIE ÚTIL

Terraza 20.10m<sup>2</sup>  
Vivienda 110.65m<sup>2</sup>

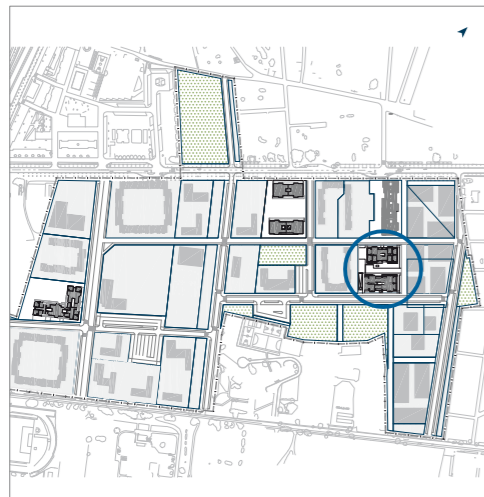
## SITUACIÓN

Calle J. de la Alhambra - Izqda  
Planta Baja  
Viv. A

Calle J. de la Alhambra



Calle J. de Sabatini



Este plano está sujeto a modificaciones por motivos de carácter técnico.  
Las cotas y sus superficies son provisionales a falta de calificación definitiva.  
Todo el mobiliario, incluido el de la cocina, es meramente decorativo y no está incluido en el precio de la vivienda

